



up+tec®

DE

up+ec 3in1 ist eine Reihe von universellen, höhenverstellbaren Stelzlager für die Verlegung von Doppelböden im Außenbereich. 3 Artikel (SUPAL, SUPAS und SUPAR) in einem einzigen System. Zu den 3 Hauptkomponenten kommen 3 Zubehörteile (SUPA2, SUPA4 und SUPAW) für die Standardverlegung mit 2mm oder 4mm Fuge sowie für die Verlegung auf Holzbalken oder Aluminiumschienen.



**SUPAS**  
Standard stelzlager



**SUPAR**  
Ring für stelzlager



**SUPAL**  
Niedriges stelzlager

## up+ec - 3 ZUBEHÖRTEILE

**SUPA2**



Abstandshalter - 2 mm

**SUPA4**



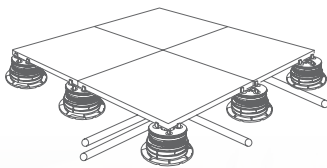
Abstandshalter - 4 mm

**SUPAW**

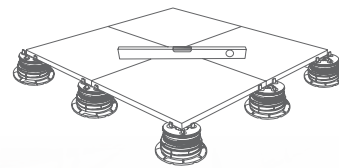


Abstandshalter für Holzdielen

## VORTEILE VON DOPPELBÖDEN



Ausgezeichnet geeignet um Röhre und Installationen zu verbergen



Boden immer eben und leicht zu inspizieren



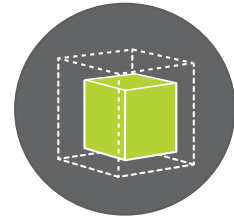
## PRODUKTVORTEILE



Innovatives System 3 in 1,  
Realisierung verschiedener Höhen  
mit einem einzigen Produkt

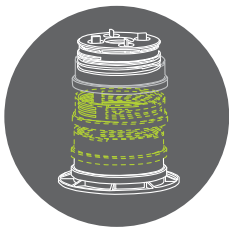


Das System ist EPD-zertifiziert und  
respektiert die Prinzipien zur  
Reduzierung der Umweltbelastung



Wesentliche Verringerung des  
Platzbedarfs im Lager und einfache  
Handhabung auf der Baustelle

## HÖHENVERSTELLUNG



Den Ring SUPAR hinzufügen oder  
entfernen um die Höhe des  
Stelzlagers zu vergrößern oder zu  
verringern



Höhenverstellbares Produkt

## FIXER ODER SELBSTNIVELLIERENDER KOPF

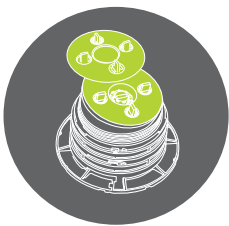


Selbstnivellierender Kopf für  
Gefälleausgleich bis zu 5%



Einfacher Mechanismus zum  
Umstellen von fixem Kopf auf  
selbstnivellierenden Kopf

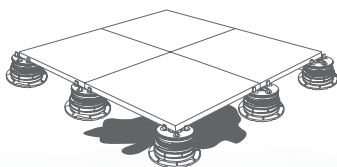
## VORTEILE DER KÖPFE



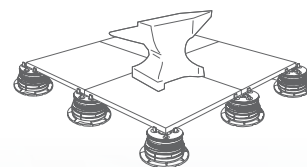
Austauschbare Abstandshalter für  
Standardverlegung oder für Holz-  
oder Aluträger



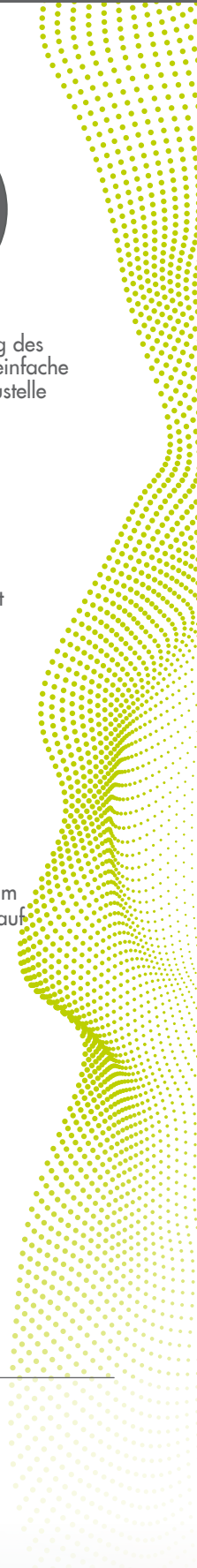
Abstandshalter mit  
schalldämmender  
Gummierung ausgestattet

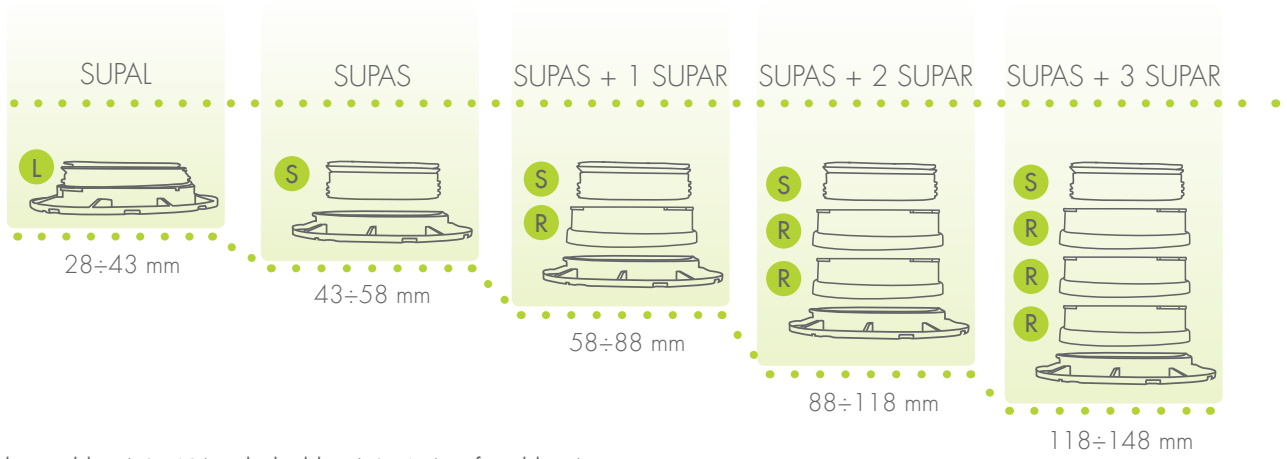


Schneller Wassersabfluss



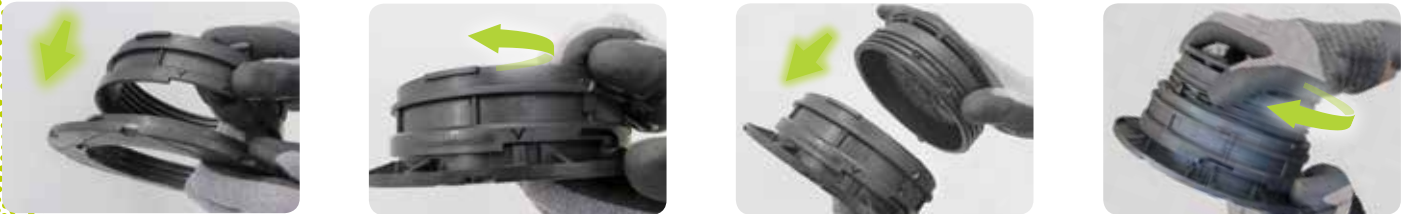
Hohe Belastbarkeit durch Gewicht





SUPAL (niedriges stelzlager), SUPAS (standard stelzlager), SUPAR (ring für stelzlager)

## up+tec® ZUSAMMENBAU (Beispiel SUPAS + 1 SUPAR)



## up+tec® ANBRINGUNG KOPF



## 3 - FUNKTIONEN-SCHLÜSSEL



Für weitere Informationen über Uptec gehe auf die Seite [www.profilitec.com](http://www.profilitec.com) oder kontaktiere unseren Kundenservice.



## SUPAAN

Aluminiumschiene  
für SUPA4



## SUPG

Schall - und  
Antirutschgummierung  
für SUPAAN



## SUPD

Abstandhalter zwischen den Fliesen  
in Kombination mit der Aluschiene  
SUPAAN



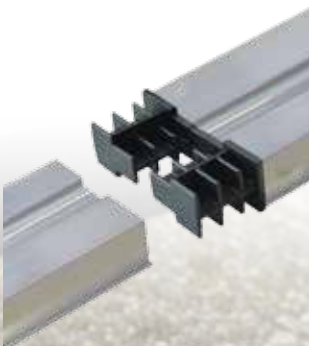
## SUPCLIP

Seitliche und zentrale Clips  
für die Verwendung von Holz- oder  
WPC-Böden und in Kombination mit  
der Aluschiene SUPAAN



## SUPAJ

Verbinder für Aluschiene



## SUPATG

Gummimatte und Schutz  
des Untergrunds



BSJ

Abschlussprofil  
für Platten mit 2 cm Stärke



BSR

Abschlussprofil



SUPACLPB

Vertikaler Randclip - Basis  
zur Fixierung von 2 cm Platten



SUPACLPT

Vertikaler Randclip - Kopf  
zur Fixierung von 2 cm Platten



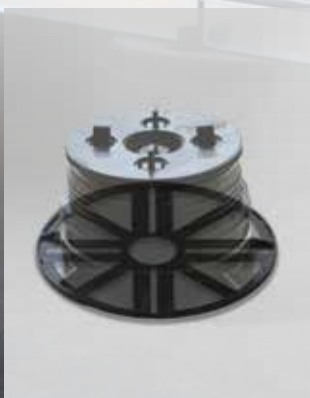
SUPCLPP

Randabstandshalter

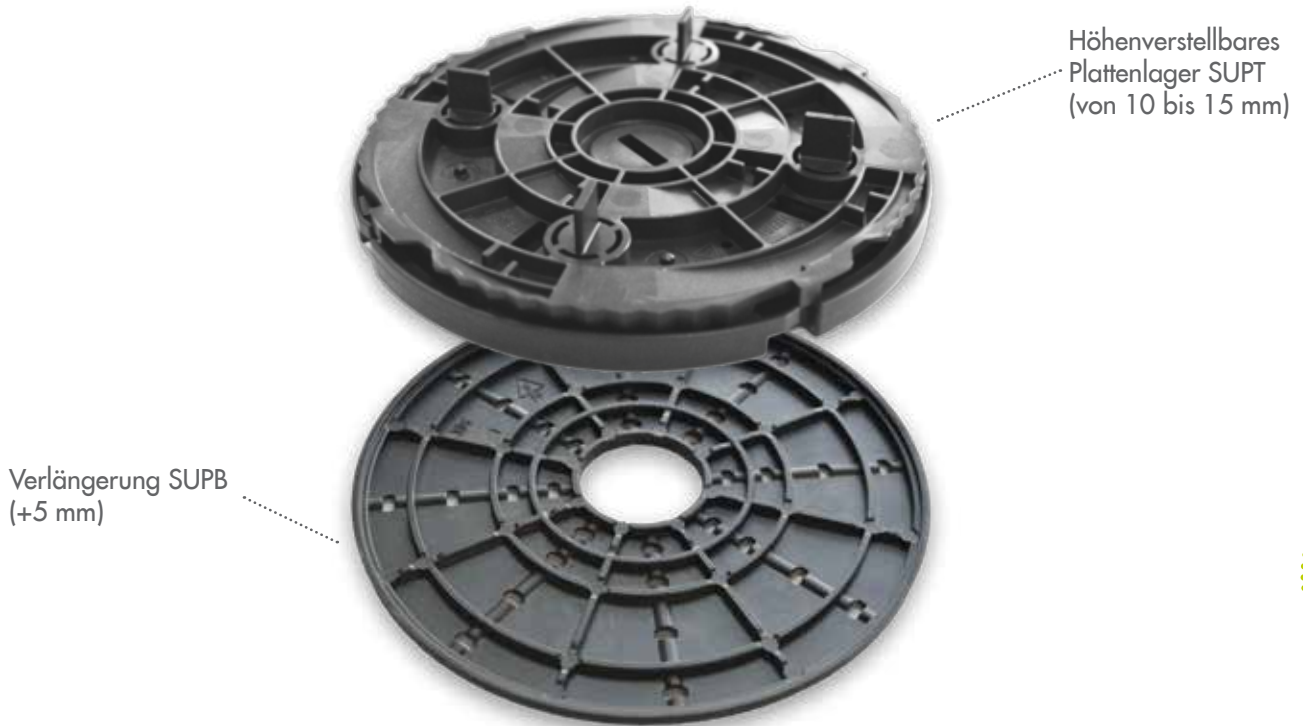


SUPL2 - SUPL3

Ausgleichsscheibe  
2 und 3 mm



up+tec ground ist eine Serie von Plattenlagern für die Verlegung von Doppelböden mit geringer Aufbauhöhe im Außenbereich. Zwei Modelle von Stelzlager mit Höhenverstellung von 10 bis 15 mm, SUPT (für 2mm Fugen) oder SUPT4 (für 4 mm Fugen). Dank des stapelbaren Zubehöerteils SUPB (+5 mm) kann die Höhe weiter ausgebaut werden (maximal 3 SUPB). Das System kann manuell reguliert werden und benötigt keinen Einstellschlüssel.



**SUPT & SUPT4**



Höhenverstellung in Schritten von 0,5 mm

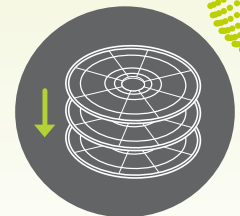


Sichtfenster mit Höhenangabe sowohl in mm als auch in Zoll

**SUPB**



Ermöglicht die Erhöhung des Stelzlagers SUPT/SUPT4 um 5 mm



Stapelbare Verlängerung für größere Höhen

SUPT



10÷15 mm

SUPT + 1 SUPB



15÷20 mm

SUPT + 2 SUPB



20÷25 mm

SUPT + 3 SUPB



25÷30 mm



positive profile



**Profilitec S.p.A.**

Via Scotte, 3  
36033 Isola Vicentina  
(Vicenza) Italy



profilitec@profilitec.com



+39 0444 268311

**Profilitec Corp.**

472 Meeting Street  
Suite C - #301  
Charleston, SC 29403, USA

customerservice@profilitec.com

Toll free number: 855 290 9591



[www.profilitec.com](http://www.profilitec.com)

